

# LEITUNGSWERKSTATT

Zertifikatskurs in Kooperation mit dem LVR-Landesjugendamt Rheinland



# LEITUNGSWERKSTATT

Zertifikatskurs in Kooperation mit dem LVR –Landesjugendamt Rheinland

Leitungskompetenzen im (offenen) Ganzttag erweitern  
– eigene Ressourcen erkennen und nutzen

Wir erarbeiten mit Ihnen inhaltliche Schwerpunkte und bieten Ihnen einen individuell angepassten Weiterbildungsprozess für Führungskräfte im (offenen) Ganzttag, der

- durchgehend Supervisions- und Coachingelemente einfließen lässt,
- kollegiale Fallberatung als festen Bestandteil in jedem Modul einsetzt,
- lebendiges Lernen in der Gruppe mit durchgehendem Praxisbezug initiiert und
- einen ständigen und nachhaltigen Lerntransfer von der Theorie in die OGS-Praxis ermöglicht.

# Leiten mit Klarheit, Kreativität und Kraft.

Die Leitung der außerunterrichtlichen Angebote des (offenen) Ganztages an Schulen stellt für pädagogische Fachkräfte auf vielen Ebenen eine besondere Herausforderung dar. Konzeptentwicklung, Personalführung, Teamentwicklung, Repräsentation sowie interne und externe Vernetzung sind dabei nur einige der Aufgaben und Verantwortungsgebiete. Hinzu kommen die Gestaltung der Rahmenbedingungen und die Verwaltung des Budgets.

Nicht selten müssen diese Aufträge neben oder mitten im pädagogischen Alltagsgeschäft erfüllt werden. Darüber hinaus erschweren die aktuellen Veränderungsprozesse im System Schule häufig den Prozess, ein praxistaugliches Konzept von Leitung zu entwickeln und umzusetzen.

Die Weiterbildung zielt darauf, die Leitungskompetenzen der Teilnehmerinnen und Teilnehmer zu erweitern und Ihre persönlichen Ressourcen besser zu erkennen und zu nutzen.



# Schwerpunkte der Weiterbildung

Was leitet mich?

Welche Werte möchte ich in meiner Leitungsrolle umsetzen? Für welchen Führungsstil entscheide ich mich? Welchen Auftrag habe ich als Leitung?

Wie verstehe ich Führung?

Wie positioniere ich mich in meiner Führungsrolle gegenüber meinem Team, der Schulleitung, den Lehrerinnen und Lehrern und innerhalb meines Trägers? Welche rechtlichen Rahmenbedingungen von OGS muss ich berücksichtigen? Wie genau sieht mein Gestaltungsrahmen als Führung aus? Welche Grundkenntnisse von Budgetierung muss ich kennen?

Wie gestalte ich Arbeitsbeziehungen?

Wie gestalte ich die Arbeitsbeziehung zu meinen Mitarbeiterinnen und Mitarbeitern, zu den Lehrerinnen und Lehrern und zur Schulleitung? Wie führe ich Mitarbeiter(innen)gespräche und wie gestalte ich Gespräche mit Eltern?

Wie knüpfe ich Netzwerke?

Wie werde ich als qualifizierte Führungskraft nach außen sichtbar und wie repräsentiere ich die Qualität und das Profil der OGS? Wie gestalte ich die Kooperation mit Schulleitung und Lehrkräften? Wie baue ich Netzwerke im Sozialraum auf und nutze sie?



Wie führe ich Mitarbeiterinnen und Mitarbeiter?

Wie finde ich gute Mitarbeiterinnen und Mitarbeiter? Wie motiviere ich andere? Wie erkenne und kläre ich Konflikte? Wie erarbeite ich mit meinem Team gemeinsame Ziele?

Wie entwickle ich ein leistungsfähiges und motiviertes Team?

Wie entdecke ich die besonderen Fähigkeiten im Team? Welche Rolle und Position nehme ich im Team ein? Wie gestalte und strukturiere ich Team-sitzungen? Wie organisiere und delegiere ich? Wie kann ich Qualitätsmanagement als qualitätssicherndes und entlastendes Instrument nutzen? Wie Arbeitsgesundheit erhalten? Und wie fördere ich eine positive Teamkultur?

Wie kann ich das Konzept von OGS weiterentwickeln und mitgestalten?

Wie und mit wem gestalte ich die Konzeptentwicklung? Wie entwickle ich Projekte und setze sie um bzw. begleite Mitarbeiterinnen und Mitarbeiter bei deren Umsetzung? Wie nutze ich den Index für Inklusion als Instrument der Team- und Konzeptentwicklung?





# Umfang

Der Umfang beträgt insgesamt 26 Tage (156 Stunden)

- 12 Seminartage
- 4 Tage Praxisprojekt
- 3 Tage Lerngruppe
- 2 Tage Reflexion und Beratung
- 3 Tage Literaturstudium
- 2 Tage Abschlussarbeit
- 2 Tage Präsentation und Zertifizierung

Die Zahl der Teilnehmerinnen und Teilnehmer ist auf 20 begrenzt. Der Kurs wird von einer Referentin und einem Referenten durchgeführt. Bei weniger als 15 TN werden einzelne Module mit einer Referentin/einem Referenten durchgeführt.

# Termine und Ort:

Nach Vereinbarung

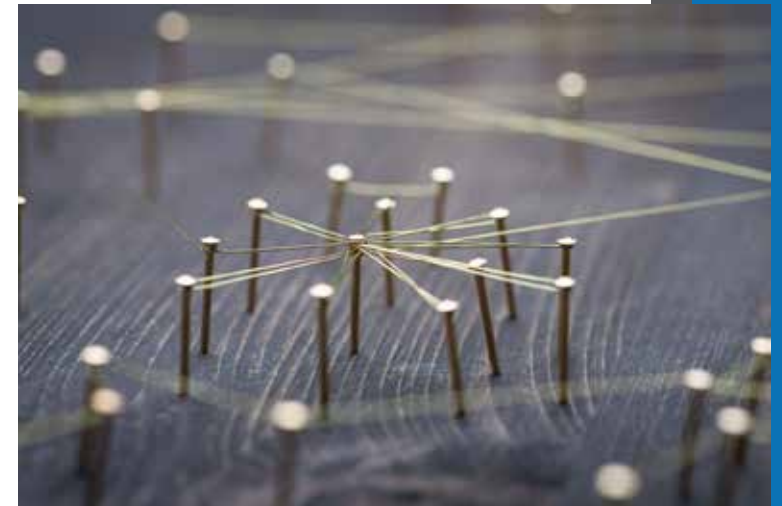
# Kosten:

Der Teilnahmebeitrag beträgt € 1.349 pro TN.

Die Fortbildung entspricht den Standards des LVR-Landesjugendamts Rheinland für Zertifikatskurse.

Sie deckt bezogen auf das Curriculum des Weiterbildungspasses Ganztage die Kategorien L1 bis L5 sowie A2, A3 und A5 ab.

Einzelne Bausteine können auch als Inhouseveranstaltung separat gebucht werden.



Wir freuen uns auf die konkrete Planung und Umsetzung des Angebots mit Ihnen.  
Treten Sie mit uns in Kontakt.



Maria Saurbier

Supervisorin DSGVO  
Diplom Sozialpädagogin  
Studium Lehramt Sek I  
Päd. Psychdramatikerin (FH)  
Prozessbegleiterin im Auftrag der  
Montag Stiftung

[kontakt@supervision-saurbier.de](mailto:kontakt@supervision-saurbier.de)  
[www.supervision-saurbier.de](http://www.supervision-saurbier.de)



Frank Lohse

Systemischer Coach (Institut systemische  
Beratung Wiesloch)  
Systemischer Teamentwickler (Institut  
systemische Beratung Wiesloch)  
Diplom Sozialpädagoge  
Gründer Fusion Community Initiatives

[info@franklohse.com](mailto:info@franklohse.com)  
[www.franklohse.com](http://www.franklohse.com)